

CONSELL DE BARRI DE VOLPELLERES, SANT DOMÈNEC OEST I CAN BARATA



ORDRE DEL DIA

1. Aprovació de l'acta anterior
2. Context general
3. Informe de presidència
4. Estat de les inversions dels Pressupostos Participatius
5. Taula de programació de Festa Major
6. Presentació del Futbol Club Volpelleres
7. Projectes comunitaris en marxa
8. Torn obert

1

**APROVACIÓ DE L'ACTA
ANTERIOR**

2

CONTEXT GENERAL

3

INFORME DE PRESIDÈNCIA

NOU LOCAL PER A ENTITATS DE SUPORT A LA SALUT MENTAL, SERVEIS SOCIALS I ACTIVITATS VEÏNALS

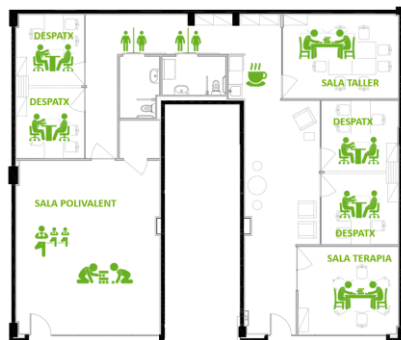
Descripció:

Habilitar un local de trobada per fer teràpies i activitats, gestionat per entitats de salut mental, pensat per donar suport a les persones afectades i les seves famílies. El local podrà, també, acollir jornades i activitats promogudes per associacions i entitats del barri.

L'espai, resultant d'unir els dos locals, tindrà una superfície de 186 metres quadrats i comptarà amb quatre despatxos, dues sales de grup i teràpies, una sala polivalent, dos lavabos adaptats i un petit office.

Cost: 226.896,15 €

Estat: En execució. Previsió finalit.: maig 2026



PASSERA DE VIANANTS I BICICLETES A L'AP7 ENTRE VOLPELLERES I CAN SANT JOAN

Ja s'ha aprovat el projecte amb una inversió prevista de 4.651.549,83 € (IVA inclòs).

El projecte es troba en fase de licitació pública i la previsió és que les obres puguin començar aquest estiu. El termini d'execució estimat és de 9 mesos.

El projecte, encarregat per l'Ajuntament a l'Àrea Metropolitana de Barcelona (AMB), donarà resposta a les necessitats de connexió entre el barri i el parc empresarial.

Es tracta d'una obra de gran magnitud, ja que el pont haurà de travessar fins a deu carrils de l'AP-7 i la B-30. Tindrà una llargada de 193 metres, amb una amplada mínima de 2,2 metres per a bicicletes i d'1,8 metres per a vianants.



EVOLUCIÓ OBRES NOU PAVELLÓ ESPORTIU DE LA GUINARDERA



En marxa les obres de construcció del pavelló d'entrenament a la Zona Esportiva Municipal de la Guinardera. (% obra executada: 29,76 %.)

La finalització de les obres està prevista per **setembre 2026**

Incidències a l'obra:

- Substitució dipòsit d'aigües grises existent.
- Desplaçament d'instal·lacions subterrànies no previstes a projecte.
- Reposició trams de sanejament existents infradimensionats.

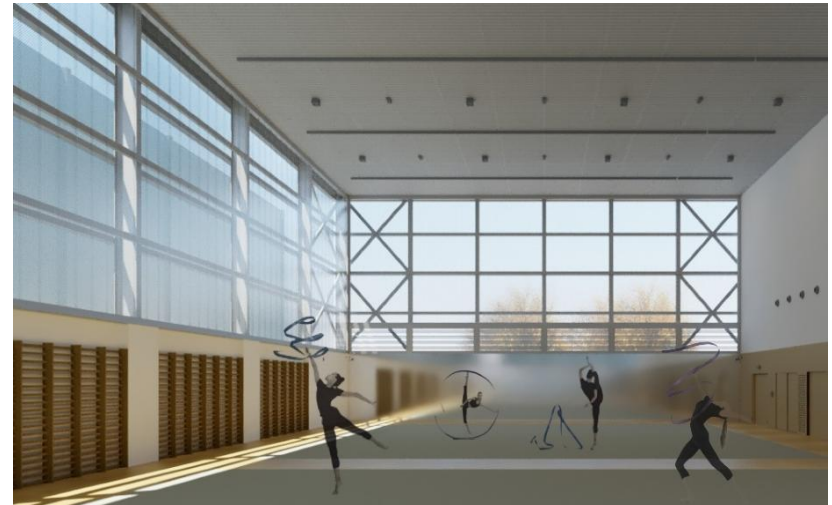
NOU PAVELLÓ ESPORTIU DE LA GUINARDERA

L'edifici tindrà una **superfície construïda de 953,84 m² en planta baixa i capacitat màxima per a gairebé 500 persones.**

Estarà format per dos volums diferenciats:

- **Espai principal**, amb una pista d'entrenament de planta rectangular de 35 metres de llargada, 19,6 metres d'amplada i 12 metres d'alçada.
- **Un segon volum**, més petit i adossat al costat nord, que acollirà l'accés a l'edifici —totalment adaptat per a persones amb mobilitat reduïda—, els vestidors i espais de servei.

El projecte també preveu urbanitzar la zona exterior que connecta l'entrada del pavelló amb la vorera de l'avinguda de la Guinardera, millorant la integració urbana de l'equipament dins del conjunt esportiu.



DEBAT ESTRATÈGIC DE VOLPELLERES

En el darrer Consell de Barris es va proposar impulsar un **treball estratègic de reflexió del futur del barri**, amb una mirada a llarg termini.

Per a la realització d'aquest projecte, ha sorgit la possibilitat de sol·licitar el **suport de l'Oficina de Participació Ciutadana de la Diputació de Barcelona**, que podria finançar la contractació d'una empresa externa.

Amb aquest objectiu, la Junta de Govern Local ha sol·licitat a la Diputació el suport tècnic per impulsar aquest debat estratègic al barri, i estem pendents de la resolució.

L'inici d'aquest procés, per tant, es preveu per la tardor d'aquest any.



20



22



23

RENATURALITZACIÓ DEL BOSC DE VOLPELLERES



S'actua en l'espai erm de 9.200 metres quadrats que hi ha al costat de l'Institut Leonardo da Vinci.

Replantació amb vegetació autòctona mediterrània

Adequació de camins i zones d'estada amb bancs, fonts i papereres.

Actuacions per afavorir el drenatge natural i el creixement de la vegetació amb compost vegetal.

Els treballs, amb una inversió de 435.000 €, tindran una durada de deu setmanes.

RETORN GRUP DE TREBALL DE SEGURETAT

El 16 de febrer es va reunir el **Grup de Treball de Seguretat a Volpelleres**, Sant Domènec i Can Barata

- Mossos d'Esquadra
- Policia Local
- Associacions de Veïns
- Vocals del Consell de Barri.



Principals temes tractats:

Problemes de mobilitat al barri – Accessos escoles, instituts i rotonda Can Sant Joan

Qüestions concretes de civisme

Afectacions mobilitat Pesta Porcina

Delictes: Baixen les dades de criminalitat a tota la ciutat (-9,73%)

NOVA ANTENA DE TELEFONIA A CAN BARATA



Ben aviat, els veïns i veïnes de Can Barata tindran bona cobertura de telefonia mòbil.

Serà gràcies a la **nova torre de telecomunicacions que ja s'ha instal·lat** al barri.

Properament, els diferents operadors hi podran instal·lar les seves antenes i oferir un servei amb millor cobertura.

TAULA DE SANITAT

+ SALUT

x SANT CUGAT

Taula de Sanitat

Fem de Sant Cugat una ciutat més saludable



La **Taula de Sanitat** és l'espai de trobada i coordinació entre tots els agents que treballen en l'àmbit sanitari i de la salut. Té els següents objectius:

- **Identificar i abordar de manera conjunta els reptes** i necessitats en matèria de salut que afecten la ciutadania
- **Promoure accions coordinades** entre els diferents serveis i professionals
- **Millorar la sanitat pública**

Si et vols posar en contacte amb la Taula per transmetre propostes, suggeriments o incidències que tinguin a veure amb **la salut comunitària**, escriu a taulasanitat@santcugat.cat

4

ESTAT DE LES INVERSIONS DELS PRESSUPOSTOS PARTICIPATIUS

PROJECTES 2020 - 2021	PRESSUPOST	ESTAT EXECUCIÓ	COST EXECUCIÓ
Condicionar l'entorn de l'Estany de la Guinardera	15.000 €	Finalitzat	17.787,87 €
Plantar més arbres al Centre Oest	50.000 €	Finalitzat	37.352,95 €
Millorar la zona lúdica del costat del mercat de Volpelleres	50.000 €	Finalitzat	54.966,76€
Gimnàs a l'aire lliure a Can Barata	15.000€	Finalitzat	14.399,09 €
Activitats a la natura i esportives per diferents edats	5.000€	Finalitzat	4.995,00€
Millora del Carril bici d'Av. Graells, entre C/Antoni Bell	70.000 €	En redacció	
Camins escolars. Millora accessibilitat de voreres C/Caldes de Montbui	27.400 €	Finalitzat	27.400 €
Camins escolars. Millora del pas de vianants de l'Av. de la Clota	22.263 €	Inici obres maig 2026	
Parc de grafitis a Volpelleres	5.000€	Finalitzat	4.985, 20 €
Promoure el mercat de pagès, de segona mà i d'intercanvi	5.000€	Finalitzat	1.287,76 €
Impulsar el mercat de Volpelleres	5.000€	Finalitzat	346,50 €
Millorar el Parc de la Guineu	50.000 €	Finalitzat	47.747,85 €
PROJECTES 2022 - 2023			
Millora i remodelació verda al centre de Volpelleres	50.000 €	Inici obres maig 2026	61.661,40 €
Més verd a l'entorn de l'av. de la Clota (Volpelleres)	50.000 €	Inici obres maig 2026	47.165,67 €
Millores al parc del carrer de Dolors Bigas (Volpelleres)	50.000 €	Finalitzat	38.856,26 €
Pacificació del transit a l'av. de Can Bellet (Volpelleres)	35.000 €	Finalitzat	21.992,34 €
Niu de bústies a Can Barata	12.000 €	Executat	11.356,38 €
Campanya de sensibilització sobre la tinença responsable d'animals	4.000 €	Executat	4.289,2 €
Campanya de conscienciació sobre els residus voluminosos	2.000 €		
Mercat de 2ª mà entre el veïnatge	5.000 €	1er i 2on mercat	1.602,5 €
Campanya de comunicació per a la pacificació del trànsit	5.000 €	Iniciat. 2025	

PACIFICACIÓ PARCIAL DEL TRÀNSIT A L'AVINGUDA DE CAN BELLET

Descripció:

Amb l'objectiu de pacificar un tram a l'Avinguda de Can Bellet, per millorar la seguretat viària i dels vianants, s'han realitzat diverses actuacions a diferents encreuaments de l'avinguda:

- Encreuament amb el carrer d'Avel·lina Casadevall
- Encreuament amb el carrer de Concepció Pla
- Encreuament amb el Passeig Mare de Deu del Roser

Aquest projecte reforça les peticions recollides en la fase d'estudi de Camins Escolars.

Cost: 21.000 €

Estat: Obres finalitzades



CAMINS ESCOLARS.

MILLORA DE L'ACCESSIBILITAT AL CARRER CALDES DE MONTBUI

Descripció:

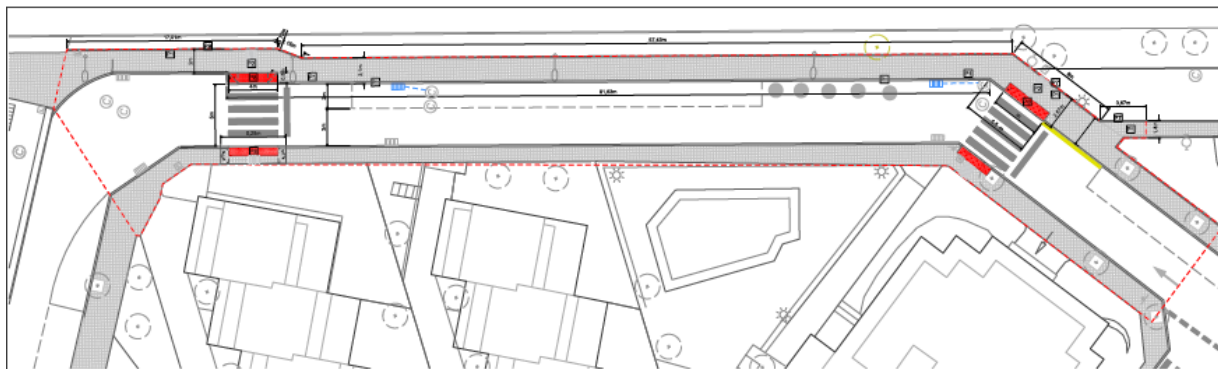
Ampliació de la vorera del costat de les vies del tren, entre el Carrer Victor Català i el Carrer d'Igualada.

També nou pas de vianants. No hi ha afectacions en places d'aparcament.

També es pavimentaran els escocells del tram entre C/Solsona i C/Auladell, per millorar l'accessibilitat

Cost: 27.400 €

Estat: Inici obres gener 2026



PRESSUPOSTOS PARTICIPATIUS: MÉS VERD A L'ENTORN DE L'AV. DE LA CLOTA

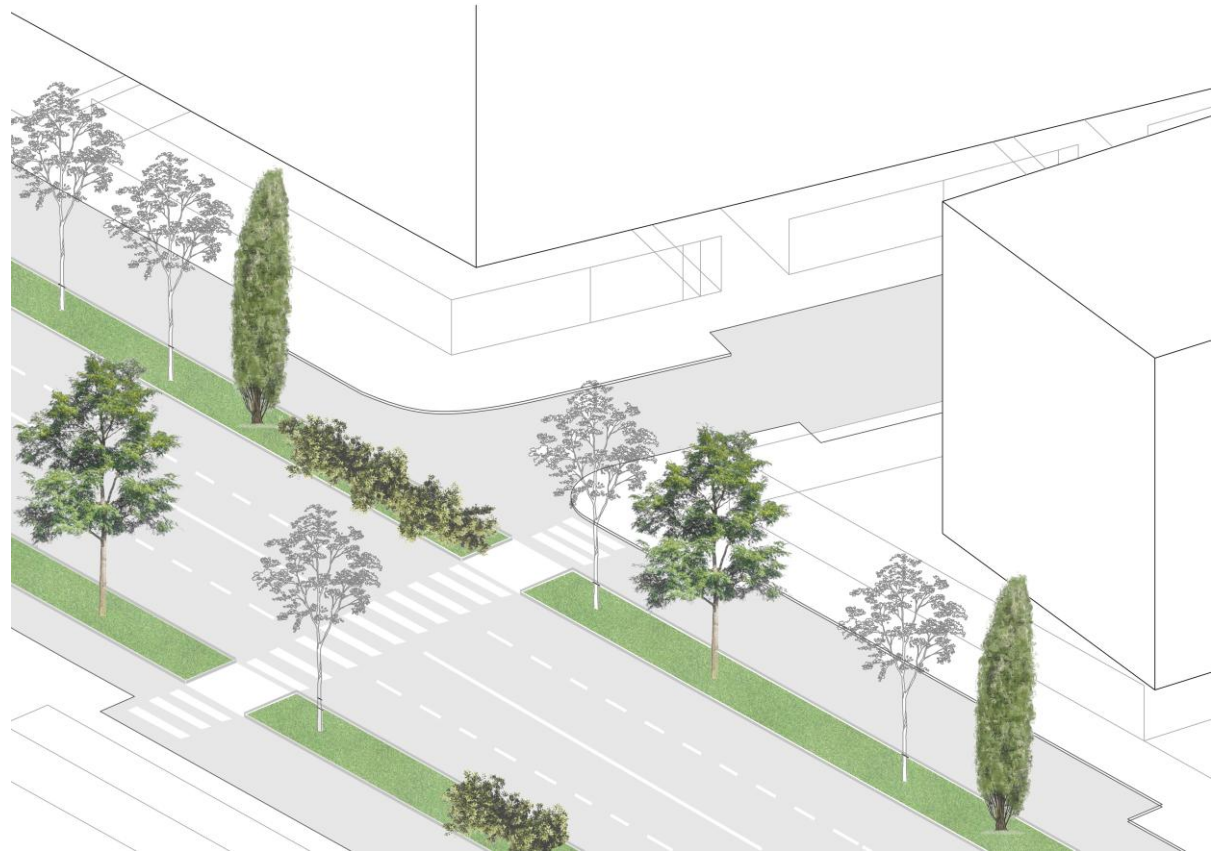
Descripció:

Plantació d'arbres i arbustos en els parterres de l'Av. de la Clota, per crear un entorn més agradable i més zones d'ombres.

Cost: 47.165,67 €

Estat: Previsió inici obres:
11 de maig 2026

GRUP DE TREBALL DELS PROJECTES. 27 DE GENER A LES 17:30, DAVANT BIBLIOTECA



PRESSUPOSTOS PARTICIPATIUS: MILLORA I REMODELACIÓ VERDA AL CENTRE DE VOLPELLERES

Descripció:

Millora de la Pl. dels Rabassaires. Es planteja la retirada d'una part del paviment de peces de formigó per substituir-lo per paviment vegetal i drenant i la plantació d'arbres i arbusts, amb zones d'estada.

Cost: 61.661,40 €

Estat: Previsió inici obres:
18 de maig 2026

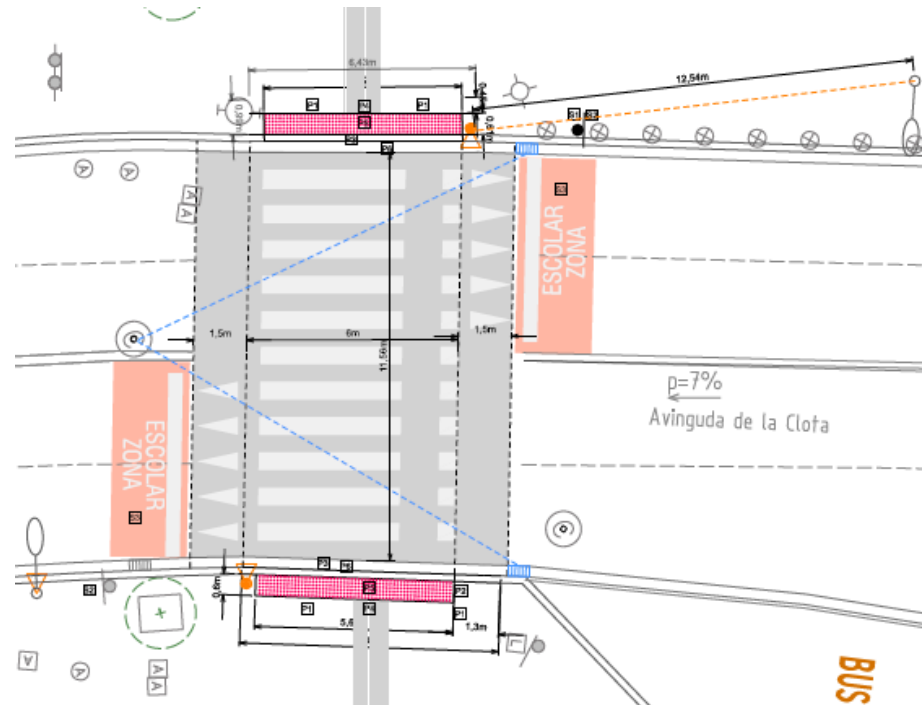


CAMINS ESCOLARS.

MILLORA DE LA SEGURETAT DE PAS DE VIANANTS DE L'AV. DE LA CLOTA

Descripció:

Pas elevat per millorar la seguretat del creuament del pas de vianants, i reforç de la il·luminació amb dos lluminàries noves.



Cost: 22.263 €

Estat: en execució

CAMINS ESCOLARS.

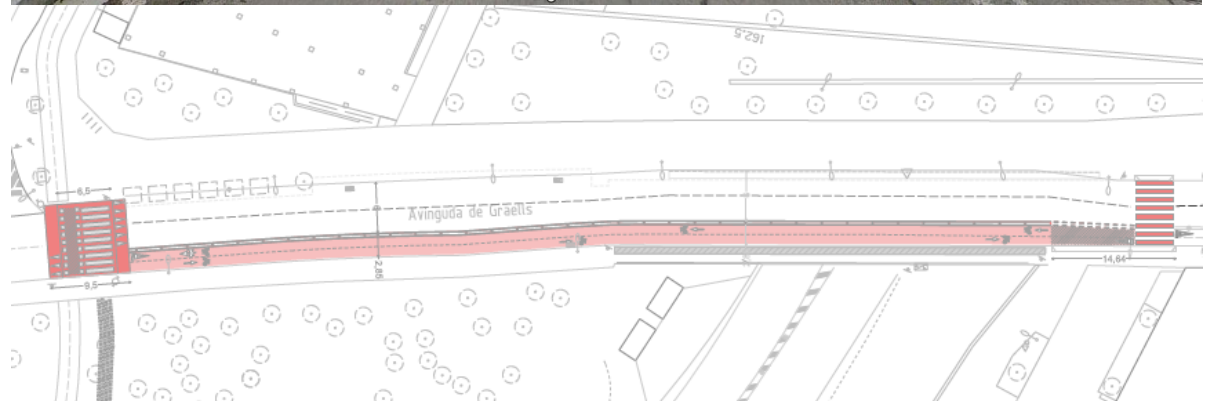
MILLORA DE LA SEGURETAT D'UN TRAM DEL CARRIL BICI DE L'AV. GRAELLS

Descripció:

Millora de la seguretat del carril bici mitjançant:

- Soterrament d'instal·lacions i eixamplament de la calçada per millorar la segregació del carril bici amb els cotxes.
- Nou camí per vianants en el tram del parterre
- Nou pas de vianants elevat en la cruïlla amb C/Antoni Bell.
- Nou pas de vianants abans del pont sobre la Ronda Nord.

Estat: en redacció



PRESSUPOSTOS PARTICIPATIUS. Nova edició



PROJECTES 2025 - 2027	PRESSUPOST	ESTAT EXECUCIÓ
Millores d'il·luminació i més verd a Volpelleres	95.000 €	En estudi
Millora dels accessos a l'Estació a través del parc de Víctor Català (Sant Domènec Oest)	15.000 €	En estudi
Taules de ping-pong i jocs de taula a Can Barata (Can Barata)	15.000 €	Pendent de contractació

MÉS VERD A VOLPELLERES

Descripció:

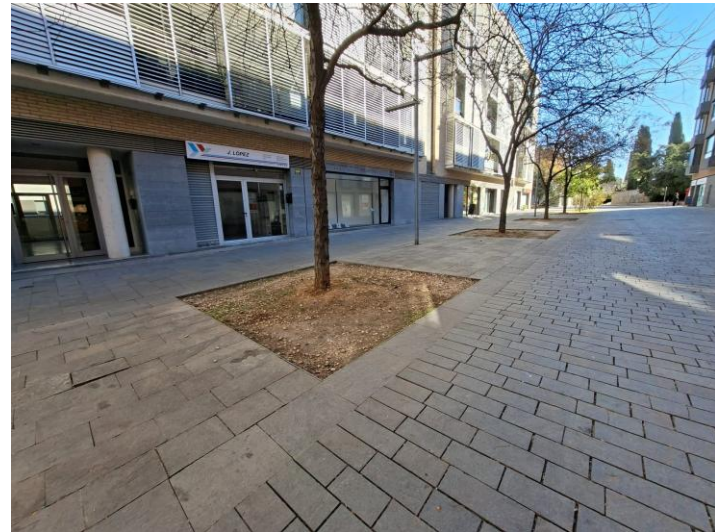
L'objecte d'aquest projecte consisteix en millorar les zones de parterres existents al carrer Benet Cortada, per donar continuat al projecte de millorar les zones verdes del barri.

Conjuntament amb el Servei de Parcs i Jardins, es pretén dur a terme les següents millores:

- Substituir la terra existent en els parterres per aportar terra vegetal de qualitat
- Instal·lar reg a tots els parterres
- Plantar diferents espècies de port petit per aportar més vegetació.
- Fer un tancament als parterres existents, per evitar que les noves plantacions es facin malbé.

Cost: 45.000 € (aprox)

Estat: en estudi



MILLORES D'IL·LUMINACIÓ A VOLPELLERES

Descripció:

Aquest projecte consisteix en reforçar la il·luminació a diferents àmbits del Barri de Volpelleres.

Conjuntament amb el Servei de Manteniment s'està impulsant la millora de l'enllumenat a la Plaça dels Rabassaires i entorn de l'estació de FFCC.

Des del Servei de Participació, es farà la millora de l'enllumenat a l'entorn de la farmàcia de l'Avinguda de la Clota, seguint les peticions rebudes a la reunió amb el veïnat de Volpelleres.

Cost: 50.000 € (aprox)

Estat: en estudi



TAULES DE PING PONG I JOCS DE TAULA A CAN BARATA

Descripció:

Instal·lació de dues taules de ping-pong i 4 taules de jocs, al carrer del Bages.

Les taules de ping-pong s'instal·laran per permetre fer partides en paral·lel, mantenint lliures les àrees necessàries de joc.

Les taules de jocs incorporen els principals jocs de taula (escacs, joc de l'oca, parxís i tres en ratlla). Es poden combinar els 4 jocs en una taula.

Cost: 15.000 €

Estat: Pendent de contractació



5

**TAULA DE PROGRAMACIÓ DE
FESTA MAJOR**

TAULA DE PROGRAMACIÓ DE FESTA MAJOR DEL BARRI DE VOLPELLERES

És el segon any que es pren aquesta iniciativa.

És un espai on entitats, associacions, col·lectius i veïns/nes sense associar-se poden formar-hi part.

L'objectiu de la taula és proposar activitats per a la Festa Major del barri.

La taula es reuneix amb una preiodicitat quinzenal. Segons s'acosti la data de la FM, les trobades serán setmanals.

La Taula és oberta perquè pugui participar qualsevol persona que vulgui proposar una activitat.



6

PRESENTACIÓ DEL
FUTBOL CLUB VOLPELLERES

7

**PROJECTES COMUNITARIS EN
MARXA**

PROJECTES COMUNITARIS EN MARXA

PROJECTES 2026 - 2027	PRESSU POST 2026	ESTAT EXECUCIÓ
Impulsar activitats culturals al barri	7.000 €	En execució 2026-2027
Mercat de Pagès a Volpelleres	3.000 €	En estudi
Cinema a la fresca (Volpelleres i Can Barata)	2.400€	En contractació
Activitats esportives a l'aire lliure per a totes les edats	2.000€	En estudi
Campanya de sensibilització sobre el descans dels veïns (Plaça Rabassaires)	600€	En execució

ACTIVITATS CULTURALS AL BARRI



CICLE DE TALLERS ARTÍSTICS

Taller trimestral maig-juliol
Experimentar, aprendre i crear

Gaudir amb l'ús del color,
l'expressió lliure i creativa.

Explorar la creativitat amb
diferents tècniques.

Aprendrem a treballar amb
materials reutilitzats,

No calen coneixements previs.

📍 Biblioteca Miquel Batllori
C/ Pau i Castanyer, 3
📅 Cada dilluns des de l'11 de maig fins al 13 de juliol
17.30h-19h

“Apps per gestionar tràmits a internet”



Descripció:

És un projecte que impulsa diverses idees sorgides de la ciutadania per realitzar activitats culturals al barri. S'està treballant amb un grup de treball obert.

S'han proposat: Grup TIC per a gent gran, Manualitats, vermut musical per a tota la família o jocs de taula per a joves.

Pressupost: 7.000 euros (2026 i 2027)

CINEMA A LA FRESCA

Es preveu realitzar dues sessions de cinema a la fresca durant el mes de juliol, una a Volpelleres i una altra a Can Barata.

L'objectiu és generar un espai de trobada entre veïns/nes amb una opció d'oci comunitari al barri.

Es planteja fer un sopar popular i comunitari i després, donar espai al cinema.

Pressupost: 2.400€



CAMPANYA DE SENSIBILITZACIÓ SOBRE EL DESCANS DEL VEÏNAT

S'està treballant amb veïns/nes i locals que fan vida a la **plaça Rabassaires**, amb l'objectiu de garantir una convivència adequada per tothom.

S'han fet dues sessions individuals amb veïnat i comerciants/locals, i el passat 29/04 es va fer la primera sessió conjunta.

El projecte compta amb el suport del Servei de mediació de l'Ajuntament.

Pressupost: 600€



8

TORN OBERT

MOLTES GRÀCIES!



Tot el que passa al barri, ara també al WhatsApp!

[Bit.ly/CBVolpelleres](https://bit.ly/CBVolpelleres)

Uneix-te al canal del Consell de Barri i estigues al dia dels projectes, activitats, convocatòries i d'altres temes d'interès a Volpelleres



AJUNTAMENT DE
SantCugat